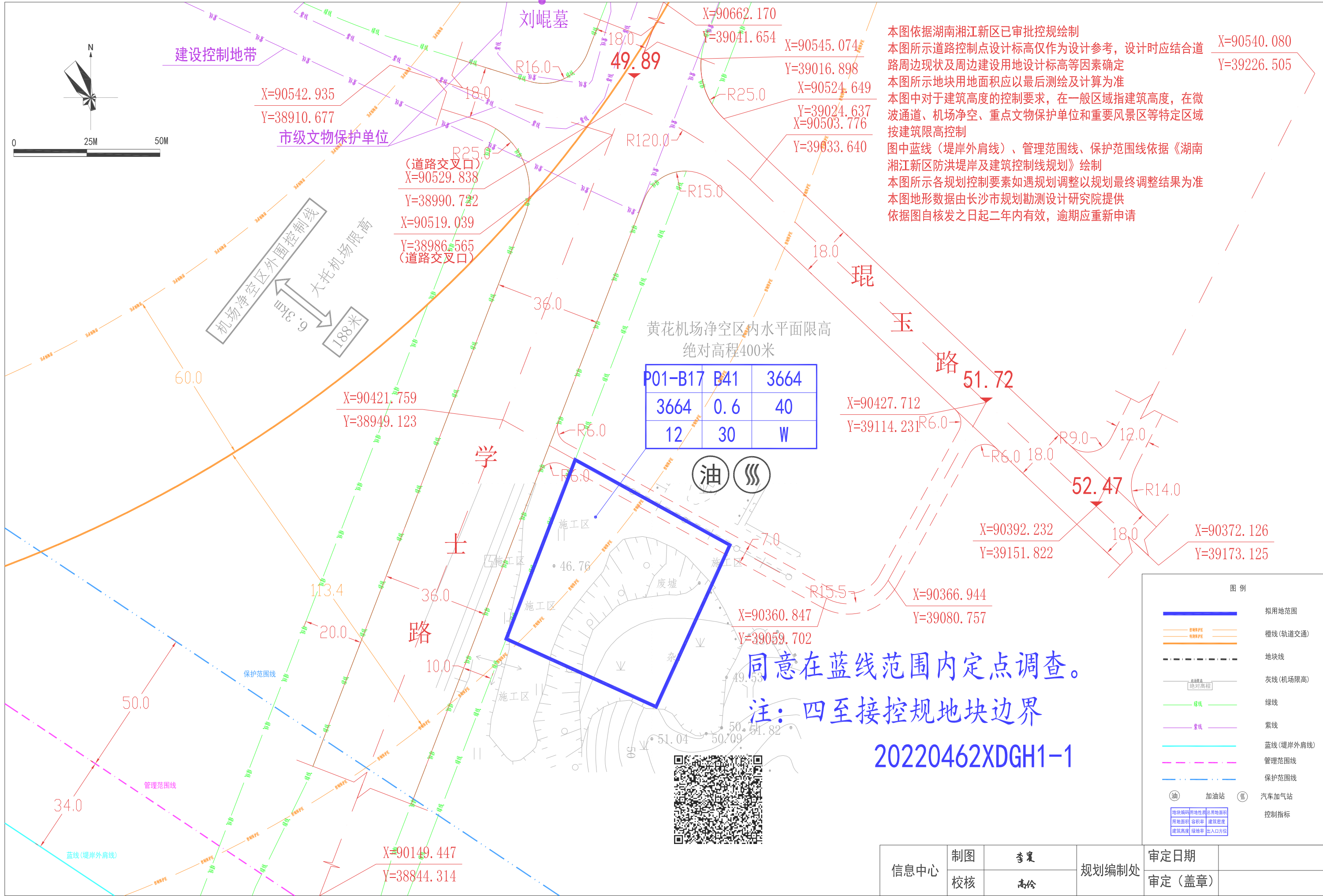


由 Autodesk 教育版产品制作 规划依据图



本图依据湖南湘江新区已审批控规绘制
 本图所示道路控制点设计标高仅作为设计参考,设计时应结合道路周边现状及周边建设用地设计标高等因素确定
 本图所示地块用地面积应以最后测绘及计算为准
 本图中对于建筑高度的控制要求,在一般区域指建筑高度,在微波通道、机场净空、重点文物保护单位和重要风景区等特定区域按建筑限高控制
 图中蓝线(堤岸外肩线)、管理范围线、保护范围线依据《湖南湘江新区防洪堤岸及建筑控制线规划》绘制
 本图所示各规划控制要素如遇规划调整以规划最终调整结果为准
 本图地形数据由长沙市规划勘测设计研究院提供
 依据图自核发之日起二年内有效,逾期应重新申请

黄花机场净空区内水平面限高
 绝对高程400米

同意在蓝线范围内定点调查。
 注: 四至接控规地块边界

20220462XDGH1-1

图例	
	拟用地范围
	橙线(轨道交通)
	地块线
	灰线(机场限高)
	绿线
	紫线
	蓝线(堤岸外肩线)
	管理范围线
	保护范围线
	加油站
	汽车加气站
	控制指标

信息中心	制图	李震	规划编制处	审定日期	
	校核	高伶		审定(盖章)	